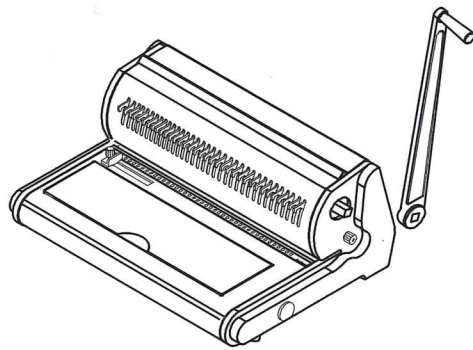
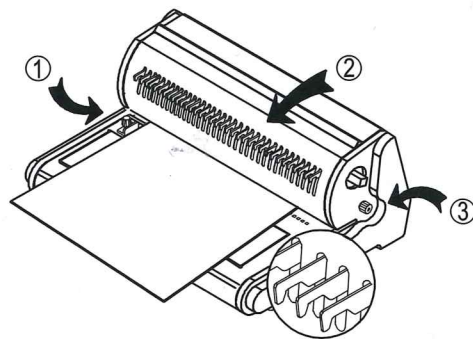


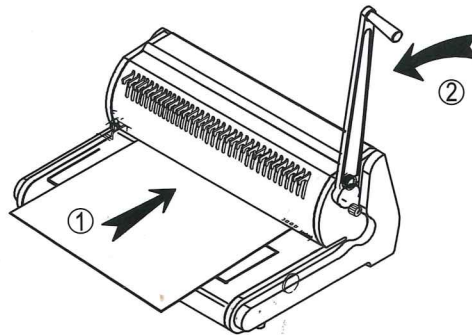
- 1. Install the handle from right side and attach handle onto master shaft. Then insert knob set and tighten the handle.



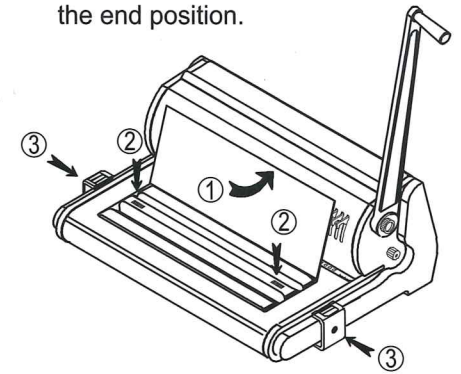
- 2. 1. Adjust side guide.  
2. Pull set pin out to cancel this die if you find edge of document partially covers one of white rectangles on the alignment scale.  
3. Adjust knob for binding depth to 1.2.3. or 4



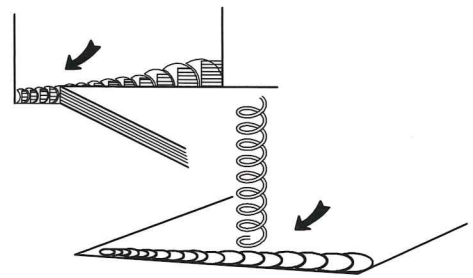
- 3. 1. Insert paper into punch throat.  
2. Pull handle down to punch. Return handle to upright position and pull paper out.  
3. Continue this step until all sheets are punched.



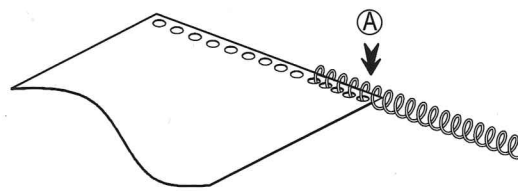
- 4. 1. Open the front plastic cover.  
2. Press down simultaneously on labels marked "press here" found on both ends of coil channel to release and raise binding mechanism, coil channel will pop up.  
3. Push the fixed cap on the both side to the end position.



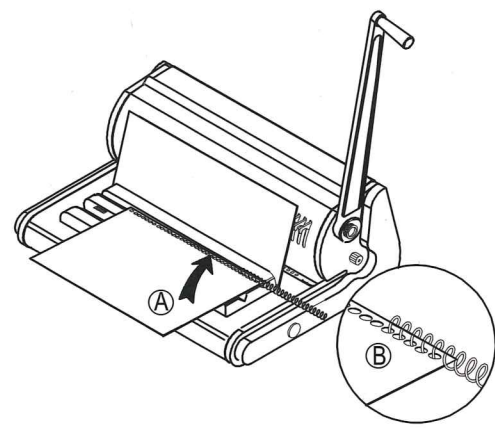
- 5. Measure the thickness of sheets to be bound and determine punching depth by using binding gauge. Select correct diameter of binding coil to use.



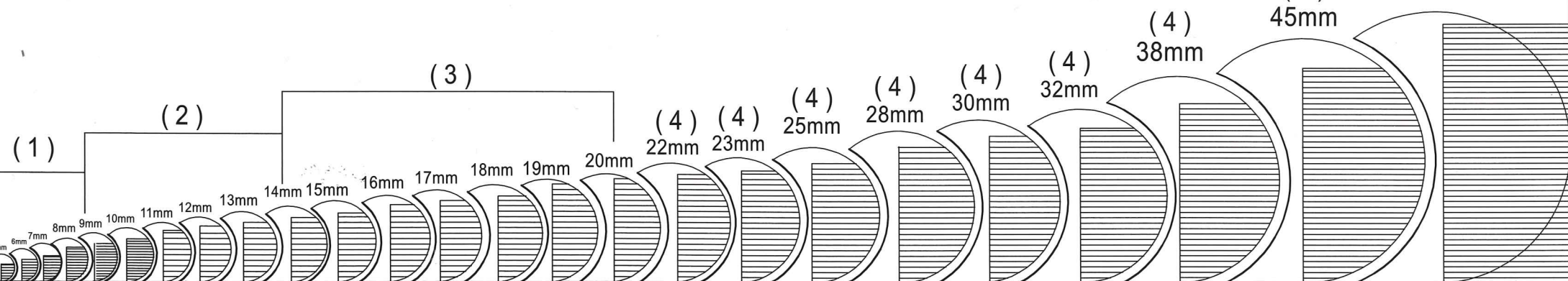
- 6. A. Manually insert the coil in first 5 holes on either side.



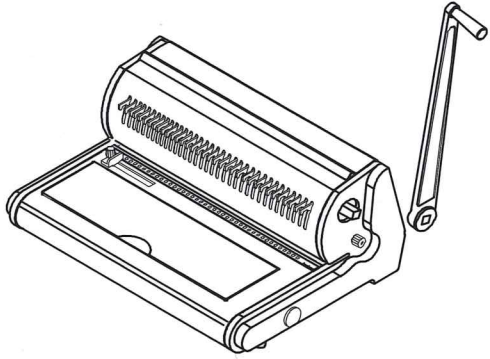
- 7. A. Put the punched papers and plastic coil on the coil channel.  
B. Align the punched sheets with the inserted coil along the coil channel and roll the coil by hand into the punched holes.



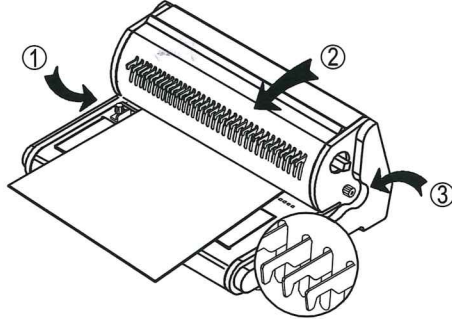
PUNCH DEPTH ←  
RING SIZE ←  
(4) 50mm



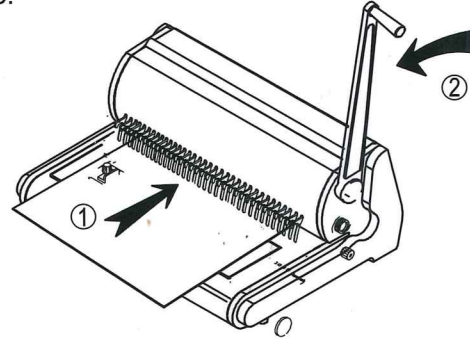
- 1** 1. Instalar la palanca del lado derecho, ponerlo en el eje y así mismo apretar la perilla hasta que la palanca quede completamente estable.



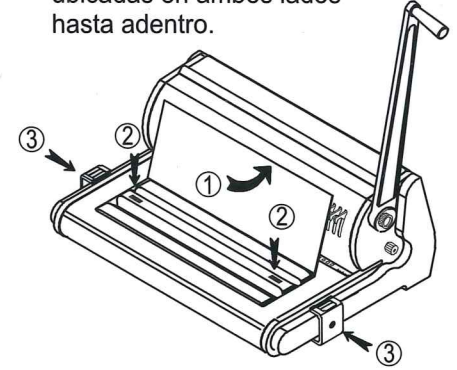
- 2** 1. Ajustar las guía para el papel del lado izquierdo.  
2. Halar el punzón necesario hacia fuera de acuerdo a la medida del papel que este usando. Ejemplo: Un papel carta 8.5" x 11" halar hacia fuera el punzón numero 44.  
3. Ajustar la perilla de profundidad de perforación de acuerdo a la medida de Espiral A usar y ponerla en posición 1,2 o 3.



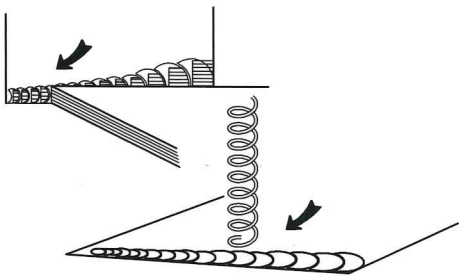
- 3** 1. Introducir el papel en la parte de perforación de la maquina.  
2. Tirar hacia abajo la palanca de perforación y después haga volver la palanca y retire los papeles ya perforados para una nueva perforación.  
3. Repita estos pasos hasta que allá terminado de perforar todo.



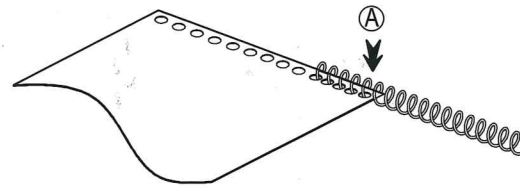
- 4** 1. Abrir la compuerta plástica en la parte de enfrente de la maquina (#1).  
2. Presione los dos lados (#2) al mismo tiempo y suelte inmediatamente y entonces los canales de inserción subirán.  
3. Por favor presionar las tapas fijas ubicadas en ambos lados hasta adentro.



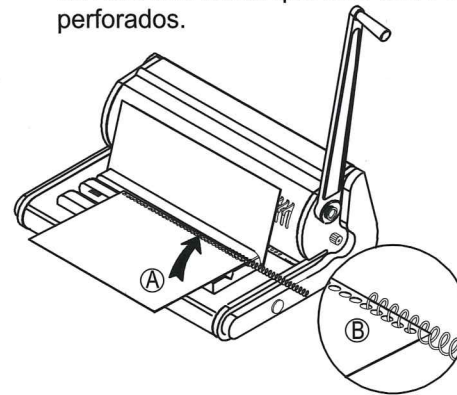
- 5** Medir el grosor de hojas que serán perforadas un medidor de perforación. Seleccione correctamente el diámetro o que tipo de Espiral Plástico tiene que usar.



- 6** Inserte manualmente las primeras cinco perforaciones en uno de los lados de la hoja perforada.



- 7** A. Poner todas la hojas juntas y alinearlas y ponerlas en el canal de inserción.  
B. Ya las hojas alineadas y en el canal de inserción empiece a insertar dando vueltas a el Espiral plástico con la mano hasta que este entre en los orificios perforados.



PUNCH DEPTH ←  
RING SIZE ←  
(4) 50mm

